



# HIDROELEVADOR ALTEC AM50



## Descripción

El hidroelevador de personas Altec AM50 overcenter es preferido por compañías eléctricas para trabajos de mantención en baja y media tensión. Alcanza una altura de 16,5 mts, a través de sus cestas dobles o simples con giro hidráulico y JIB para materiales.

Cumple con normativa ANSI A 92.2 2009.



## CARACTERÍSTICAS TÉCNICAS

- › Equipo articulado *Overcenter*.
- › Ambos brazos son alineados en forma paralela para tener una menor altura de traslado de 3,4 mts.
- › Parada de emergencia en cesta.
- › Doble Joystick para operación ISO GRIP - aislado 40Kv - , uno por cada cesta.
- › Control desde cesta y desde base del hidroelevador.
- › 4 estabilizadores hidráulicos con sistema interlock.
- › Alarma sonora de estabilizadores
- › 2 cestas simples laterales para 1 operador c/u con capacidad 151 kg.
- › JIB / Winche para carga de material articulación hidráulica y extensión manual (980 kg).
- › Sistema de acoples para uso de herramientas hidráulicas en cesta.
- › Aislación 69Kv categoría B.
- › Bomba eléctrica de emergencia para descenso.
- › Sistema *LATCH* para fijación del brazo en descanso automático

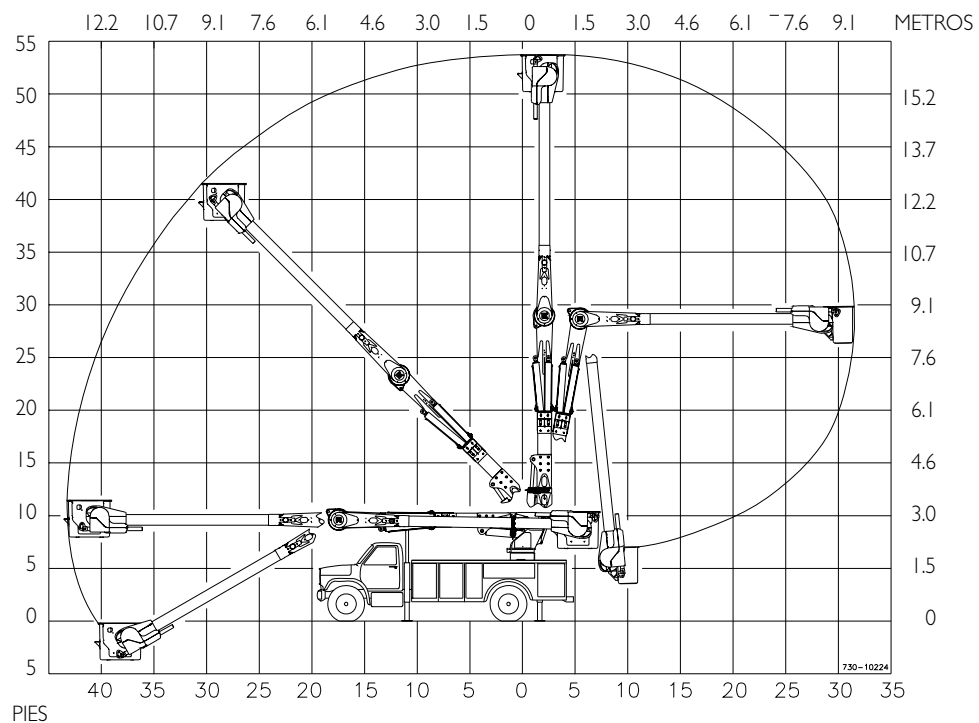
## Especificaciones Técnicas

Altura de trabajo	Alcance lateral	Ángulo de rotación	Art. Brazo inferior	Art. Brazo Superior
16,5 mts	13 mts	Continua 360°	0° a 100°	0° a 210°

## Requerimientos de chasis

Peso bruto vehicular	Capacidad de carga eje delantero	Capacidad de carga eje trasero	Distancia entre ejes	Distancia CA
33.000 lb	12.000 lb	21.000 lb	200"	120"

## Diagrama de trabajo



## Incluye

- Manuales de operación y mantenimiento.
- Prueba dieléctrica.
- Prueba de estabilidad.
- Carrocería liniera.